



(savivaldybė, mokykla)

___ klasės (grupės) mokinio (-ės) _____

(vardas ir pavardė)

DAILĖ

Mokyklinio brandos egzamino užduotis
(t e s t a s)
Pakartotinė sesija

2009 m. birželio 23 d.

Trukmė – 2 val. (120 min.)

NURODYMAI

- Pasitikrinkite, ar egzamino užduoties sąsiuvinyje nėra tuščių lapų ar kitokio aiškiai matomo spausdinimo broko. Pastebėję praneškite egzamino vykdytojui.
- Atidžiai perskaitykite užduotis. Pieštuku galite pasižymėti atsakymus, o įsitikinę, kad atlikote teisingai, perrašykite mėlyna spalva rašančiu parkeriu ar tušinuku. Užduotys, atliktos tik pieštuku, nevertinamos.
- Jei nusprendėte pakeisti atsakymą, nubraukite anksčiau pasirinktą kryželiu **X** ir apveskite kito pasirinkto atsakymo raidę arba šalia parašykite teisingą atsakymą.
- Jei pažymėti visi atsakymai (ne tiek, kiek nurodyta), klausimas vertinamas 0 taškų.
- Egzamino metu negalima naudotis jokiais papildomais informacijos šaltiniais.
- Neatsakę į kurį nors klausimą, nenusiminkite ir stenkitės atsakyti į kitus.

Linkime sėkmės!

VERTINIMAS

I. Kūrybinės užduoties taškų suma	II. Testo taškų suma	I ir II DALIŲ TAŠKŲ SUMA

Vertinimo komisijos pirmininkas _____

(parašas, vardas ir pavardė)

I vertintojas _____

(parašas, vardas ir pavardė)

II vertintojas _____

(parašas, vardas ir pavardė)

DAILĖS KALBA

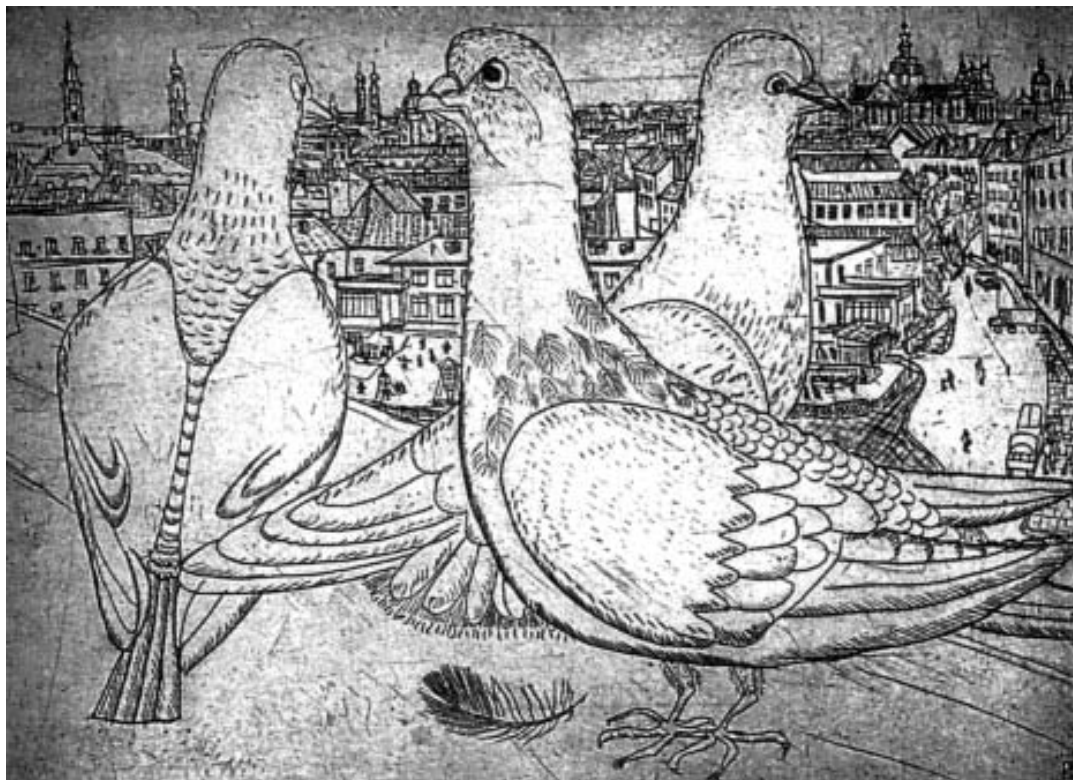
1. Kokiu grafikos spaudos būdu (giliespaude, iškiliaspaude ar plokščiaja spauda) buvo atspausdinti šie dailės darbai? Parašykite po reprodukcijomis (A, B, C) teisingą atsakymą.

(3 taškai)



Kristus tarp kankinimo įrankių. Medžio raižinys

A _____



Lili Janina Paškauskaitė. Balandžiai. Sausa adata
B _____



Birutė Stančikaitė. Prieš vėją. Litografija

C _____

2. Atrinkite ir surašykite į atskirus stulpelius šiuos žodžius:

- | | | | |
|----------------------|----------------|-----------------------|----------------|
| • architektūra; | • keramika; | • meninė fotografija; | • potėpis; |
| • autoportretas; | • koloritas; | • muzika; | • skulptūra; |
| • dailė; | • kompozicija; | • natiurmortas; | • spalva; |
| • dailioji tekstilė; | • literatūra; | • peizažas; | • šviesokaita; |
| • grafika; | • marina; | • portretas; | • tapyba. |

(8 taškai)

A Meninės išraiškos priemonės

B Dailės žanrai

C Meno šakos

D Dailės šakos

3. Teiginius (A, B, C, D) sujunkite rodyklėmis su teisingais atsakymais (1, 2, 3, 4).

(4 taškai)

- | | | |
|--|---|-----------|
| A Degtį dirbiniai iš molio ir jo mišinių su kitais neorganiniais mišiniais. | 1 | Dizainas |
| B Meninis daiktų, gaminių konstravimas ir jų aplinkos projektavimas. | 2 | Grafika |
| C Piešiniai, raižytų ir ėsduintų piešinių atspaudai bei meninis šriftas. | 3 | Keramika |
| D Trimatės formos kūriniai, kurių pagrindinės technikos yra drožyba, kalyba, liejyba, lipdyba. | 4 | Skulptūra |

PASAULIO DAILĖ

1. Atrinkite teiginius, apibūdinančius XX a. antrosios pusės dailę. Apveskite keturių tinkamų teiginių raides.

(4 taškai)

- A Dailininkai kūrė ir platino laikraščius, rengė muzikinius literatūrinius pokštus, nukreiptus prieš profesionalųjį meną.
- B Dailininkai meno esmės ieško sąvokose, analizuoja meno idėjas, meno pagrindą mato kūrybiniame sumanyme, projekte.
- C Dailininkai sąmoningai siekė, kad dailės kūriniuose nebūtų galima atpažinti nieko realaus, o savo vidinėms būsenoms išreikšti pasitelkė vien plastinių simbolių kalbą.
- D Siekiama daiktus vaizduoti iš visų pusių, daiktai buvo suskaidomi į smulkias detales, paskui vėl sudėliojami, laikantis kitokios tvarkos.
- E Kūriniuose matyti, kad lengvi daiktai skęsta vandenyje, sunkūs laikosi pakibę ore, o kieti ištižę kaip blynai.
- F Menininkai eksperimentuoja su erdve, objektus įvairiai išdėsto konkrečioje erdvėje.
- G Menininkai įkvėpimo semiasi iš banalios komercinės produkcijos.

2. Įvardykite istorinį meninį stilių. Perskaitykite tekstą (A, B, C) ir apačioje parašykite tinkamą atsakymą: realizmas, romanika, romantizmas.

(3 taškai)

- A Dailininkai domėjosi savo meto gyvenimu, paprastais žmonėmis. Jie siekė viską – žmones, gamtą – atspindėti teisingai, be iškraipymų ir puošmenų.

- B Griežtos ir apskaičiuotos taisyklės nebežavėjo dailininkų, skatino priešintis nusistovėjusiam stiliui. Jie siekė savitai vaizduoti ir žmogaus dvasios stiprybę, ir silpnumą, norėjo įpinti ir savo jausmų, išgyvenimų bei nuotaikų.

- C Tapyba, puošusi bažnyčių sienas, buvo naiviai rimta, plokščia, be šešėlių. Tapybos išliko labai nedaug, o ir išlikusios spalvos smarkiai išbluko. Ypatingo žavesio teikė iš spalvotų stikliukų sudėlioti langai – vitražai.

3. Nustatykite, kas būdinga klasicizmo skulptūrai. Po reprodukcija parašykite du tinkamus teiginius:

- manieringi judesiai ir gestai;
- marmurinės skulptūros, puoštos brangiaisiais akmenimis;
- paprastas žmogus vaizduojamas kaip kūrėjas ir mąstytojas;
- stilizuotos formos artimos abstrakcijai;
- tobulos formos ir proporcijos.

(4 taškai)



Antonijus Kanova. Polina Borgezè Veneros pavidalu. Fragmentas.
1804–1808 m. Marmuras

4. Išanalizuokite 7 psl. pavaizduotus dailės kūrinius. Atrinkite ir šalia iliustracijų (A, B) parašykite po keturis tinkamus teiginius:

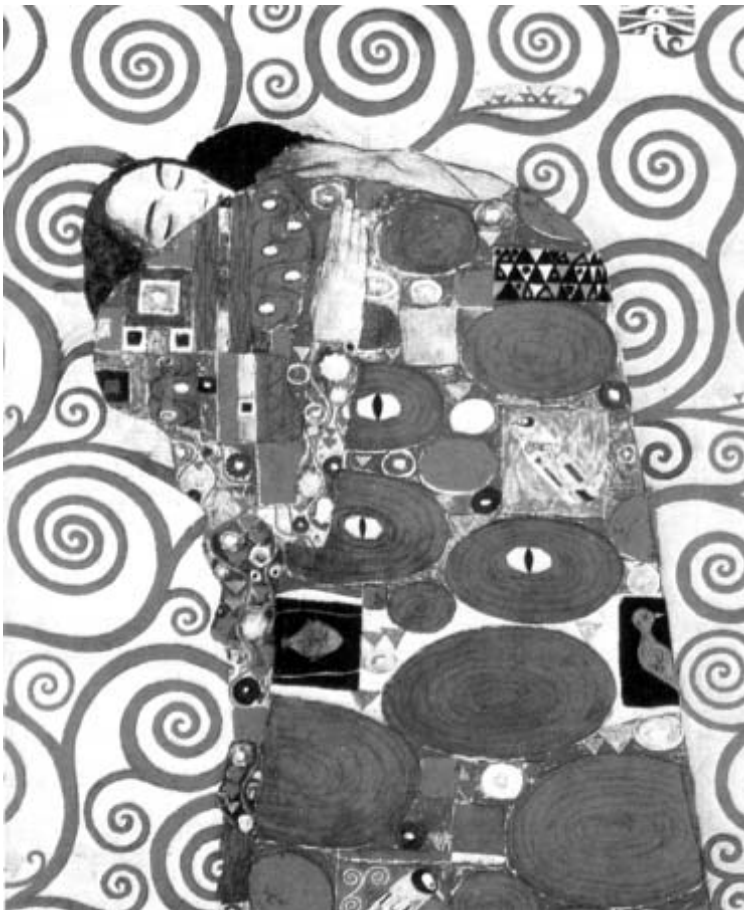
- | | |
|--|---------------------------------|
| • dekoratyviniai elementai; | • realistinis vaizdavimo būdas; |
| • gracija; | • rokogas; |
| • grafiška linija; | • sąlyginis vaizdavimo būdas; |
| • lengvo turinio scena iš mitologijos; | • secesija (modernas). |

(6 taškai)



Fransua Bušė. Silvija, persekiojama vilko

A



Gustavas Klimtas. Valgomojo frizas „Apkabinimas“

B

5. Atrinkite ir šalia reprodukcijų (A, B) parašykite po tris tinkamus teiginius:

- abstrakcionizmo įtaka;
- aptakios apibendrintos formos;
- futurizmo įtaka;
- judėjimo išpūdis;
- ramybė ir harmonija;
- veržlios linijos ir banguojančios formos.

(5 taškai)



Henris Mūras. Gulinti moteris

A _____



Umbertas Bočonis. Judėjimas erdvėje

B _____

6. Atsakykite į pateiktus klausimus:

I. Koks orderis naudotas statant šią šventyklą? Po reprodukcija (A) parašykite teisingą atsakymą:

- dorėninis orderis,
- jonėninis orderis,
- korintinis orderis.

(2 taškai)



Senovės Graikų šventykla

A _____

II. Ką naujo vaizduodami žmogų atranda Senovės Graikijos menininkai? Atrinkite ir po reprodukcija (B) parašykite teisingą atsakymą:

- erdvinę perspektyvą,
- ornamentiką,
- rakursą,
- sfumato.

(2 taškai)



Raudonfigūrė vaza. Apie 500 m. pr. Kr.

B _____

7. Atrinkite ir po reprodukcijomis (A, B, C, D, E, F, G, H) parašykite:

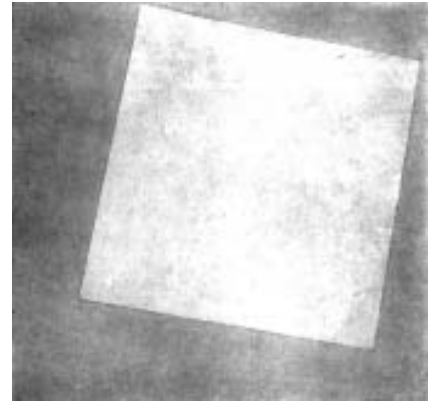
(10 taškų)

1) meninio stiliaus ar tapybos srovės pavadinimą:

- abstrakcionizmas; • barokas; • impresionizmas; • klasicizmas;
- kubizmas; • realizmas; • secesija (modernas); • siurrealizmas.

2) meninį stilių ar tapybos srovę apibūdinančius teiginius:

- akimirkos įspūdžio fiksavimas;
- dekoratyvus ornamentas ir formų stilizacija;
- gryna plastinė forma ir plokščias vaizdas;
- sapnų ir vizijų pasaulis;
- suskaldytų geometrizuotų formų įvairovė;
- šviesos ir šešėlių kontrastai, medžiagiškumas;
- tikroviškas nepagražintas realaus gyvenimo vaizdavimas;
- tikslus formą perteikiantis piešinys ir didinga ramybė.



A

Kazimieras Malevičius. Baltas kvadratas baltame fone

1 _____

2 _____



B

Klodus Monė. Įspūdis. Saulėtekis

1 _____

2 _____



D

Žoržas Brakas. Mergaitė su gitara

1 _____

2 _____



C

Giustavas Kurbė. Laba diena, pone Kurbė

1 _____

2 _____



E

Markas Šagalas. Puolęs angelas

- 1 _____
- 2 _____
- _____



F

Obris Berdslis. O. Vaildo Salomėjos iliustracija

- 1 _____
- 2 _____
- _____



G

Žakas Luji Davidas. Marato mirtis

- 1 _____
- 2 _____
- _____



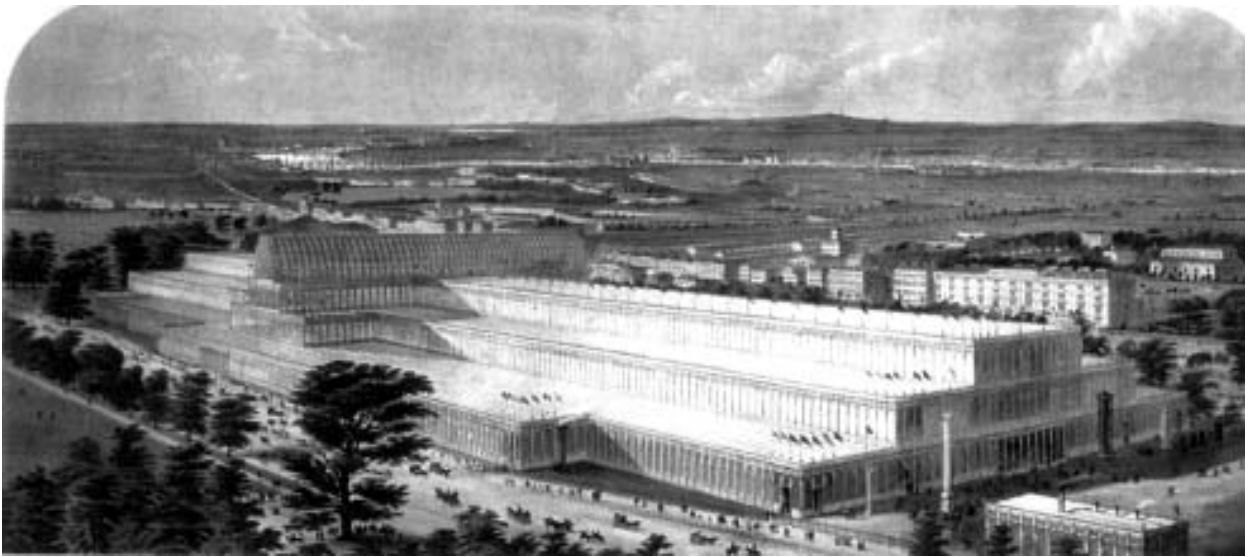
H

Janas Vermeras Delftietis. Dailininko dirbtuvėje

- 1 _____
- 2 _____
- _____

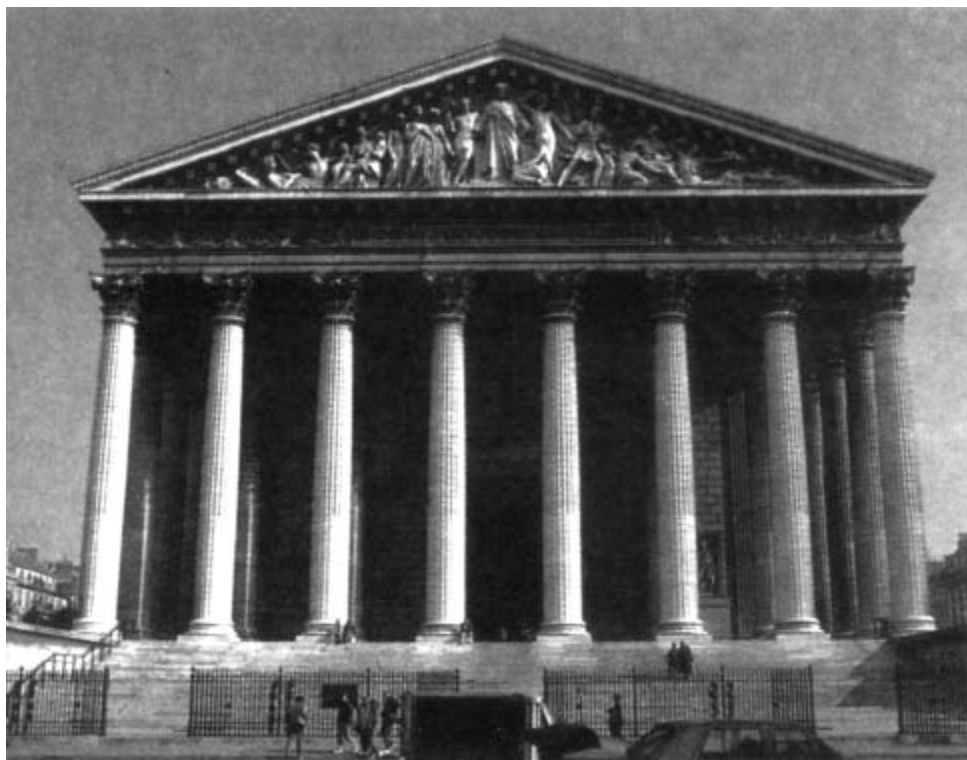
8. Susiekite teiginius (1, 2, 3, 4) su pastatų nuotraukomis. Po kiekviena nuotrauka (A, B, C, D) parašykite tinkamą aprašymą žymintį skaitmenį:
1. Dinamiškos formos, banguojanti akmens masė, puošnus fasadas, šviesos ir šešėlių žaismas.
 2. Išlaikyti nerviūriniams skliautams plonų stulpų nepakako, todėl išorinėje bažnyčios pusėje buvo pristatyti atraminiai stulpai – kontraforsai ir atraminės pusarkės – arkbutanai.
 3. Naujos konstrukcinės medžiagos (plienas ir ketus), nauji inžineriniai statybos metodai.
 4. Pagrindinis architektūros tikslas buvo beveik archeologiškai tiksliai mėgdžioti antikinio meno formas.

(4 taškai)



Džozefas Pakstonas. „Krištolo rūmų“ projektas. 1850–1851 m.

A _____



Vinjonas. Šv. Marijos Magdalenos bažnyčia

B _____



Šv. Karolio prie Keturių fontanų bažnyčia

C _____



Reimso katedros choras

D _____

LIETUVOS DAILĖ

1. Atrinkite ir po reprodukcijomis parašykite po du tinkamus teiginius:

- idealizuotas žmogaus vaizdavimas;
- geometrizuotos formos;
- kubizmo įtaka;
- metaforiškai interpretuotas peizažo motyvas;
- realizmas;
- romantizmas;
- simbolizmas;
- tikroviškas žmogaus vaizdavimas.

(7 taškai)



A

Vytautas Kairiūkštis.
Natiurmortas su geltona vaza



B

Mikalojus Konstantinas Čiurlionis. Žinia



C

Kanutas Ruseckas. Pjovėja



D

Nikodemas Silvanavičius. Skerdžius

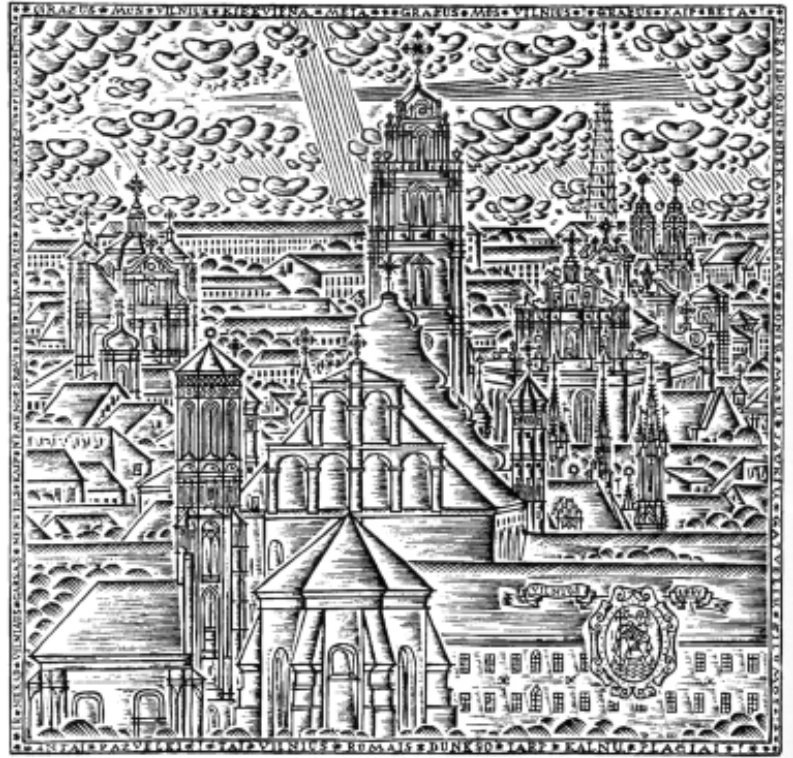
2. Palyginkite pavaizduotus dailės kūrinius. Atrinkite ir po grafikos darbų reprodukcijomis (A, B) parašykite po 3 šiuos kūrinius apibūdinančius teiginius:

- XX a. pirmosios pusės dailė;
- XX a. antrosios pusės dailė;
- buitinis žanras;
- štrichų, linijų ir kontūrų ritmika;
- šviesių ir tamsių dėmių kontrastai;
- urbanistinis peizažas.

(5 taškai)



A Antanas Kučas. Iliustracija Aišbės „Bričkai“



B Rimtautas Gibavičius. „Miesto vaizdas nuo Bekešo kalno“

3. Atrinkite ir apveskite trijų teisingų teiginių raides.

(4 taškai)

- A Pirmiausia (1793 m.) Lietuvos vyriausiojoje mokykloje buvo įsteigta Architektūros katedra.
- B Iki XX a. pab. Lietuvoje nebuvo jokios dailės mokyklos.
- C Laurynas Stuoka-Gucevičius garsėjo kaip sumanus architektūrinių ansamblių meistras.
- D Laurynas Stuoka-Gucevičius garsėjo kaip puikus peizažistas, nutapęs ne vieną Vilniaus miesto vaizdą.
- E Vilniaus universiteto Dailės skyriaus mokiniai romantikai ypač pamėgo natiurmorto ir buitinių žanrą.
- F Pranciškus Smuglevičius buvo pirmasis Vilniaus universiteto Tapybos katedros vedėjas ir naujos lietuvių dailininkų kartos mokytojas.

4. Iš pateiktų pavyzdžių (A, B, C, D) atrinkite Lietuvos renesanso architektūros paminklą ir parašykite:
- 1) teisingo atsakymo raidę;
 - 2) Lietuvos renesanso architektūros paminklo pavadinimą.

(4 taškai)



A



B



C



D

1) ____ ; 2) _____

5. Atrinkite ir po reprodukcija parašykite penkis tinkamus teiginius:

- aiškus trikampis frontonas;
- banguojančios laužytos karnizų linijos;
- baroko stilius;
- gausūs lipdiniai;
- gotikinė rožė;
- klasicizmo stilius;
- lygus aiškus karnizas;
- piliastų grupės;
- smailios arkos;
- voliutos.

(5 taškai)



Jonas Kristupas Glaubicas. Vilniaus Bazilijonų vienuolyno vartai. XVIII a.

6. Palyginkite du dailės kūrinius (A, B) ir parašykite po tris juos apibūdinančius teiginius:

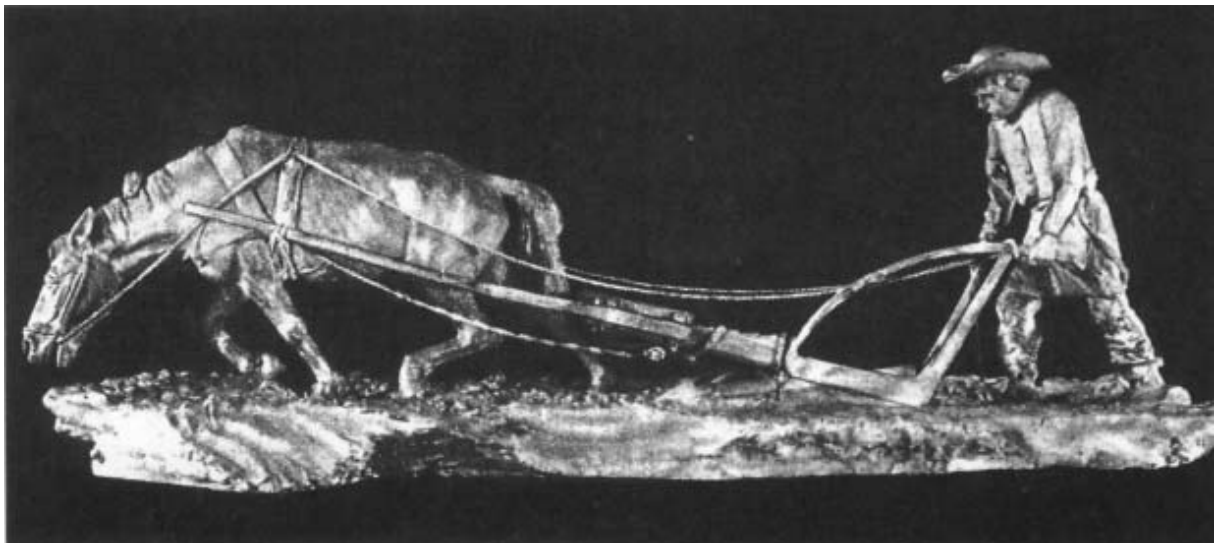


A

Juozas Mikėnas. Lietuva

- aptakios formos;
- dėmesys detalėms;
- monumentalumas;
- realistinė dailės kryptis;
- skulptūrinė grupė;
- statula.

(5 taškai)



B

Petras Rimša. Artojas

TAUTODAILĖ

1. Iš pateiktų pavyzdžių (A, B, C, D, E, F) atrinkite tautodailės kūrinis. Apveskite tris tinkamas raides.

(3 taškai)



Rūta Zaturskienė. Knyga.
Dažyta oda



Prieverpstė. XX a. pr.



Leonardas Gutasuskas. Broniui Radzevičiui atminti



Šv. Jurgis



Juostos. XIX a.



Vytautas Antanavičius. Kompozicija liaudies meno motyvais

2. Atrinkite tris teisingus teiginius. Apveskite juos žyminčias raides.

(6 taškai)

- A Gyvūnų, ypač paukščių motyvai, ornamento kompozicijoje turėjo ne vien dekoratyvinę, bet dažnai ir simbolinę reikšmę.
- B Augalinis ornamentas yra senesnis už geometrinį.
- C Augalinio ornamento elementus paprastai sudaro paukščiai, kvadratai, rombai, taškučiai.
- D Simboliai, pakartoti kelis kartus, sudarydavo ritmišką raštą. Pasikartojimas sustiprindavo simbolio prasmę.
- E Prieverpstės buvo puošiamos geometriniais ir augaliniais raštais, dangaus šviesulių simboliais.

3. Sujunkite tinkamus teiginius rodyklėmis.

(6 taškai)

- | | |
|---------------------------------|---|
| A Kryžius ar svastikos ženklas. | 1. Dangus su saule, mėnuliu, žvaigždėmis. |
| B Koncentriškos spiralės. | 2. Gyvybės ar pasaulio medis. |
| C Lelija. | 3. Lietuvių liaudies ornamento motyvas. |
| D Medžio viršūnė ir šakos. | 4. Nesibaigiantis gyvybės ratas. |
| E Ratas su tašku centre. | 5. Saulės bei ugnies simbolis. |
| F Žydintis medis su vaisiais. | 6. Seniausias saulės simbolis. |

JUODRAŠTIS